

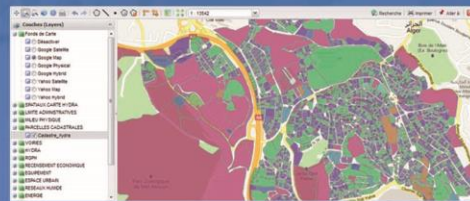
ESMAP

Facilitant la cartographie

Domaines d'application



Planification urbaine (cadastre, POS, voirie, Réseaux AEP...)



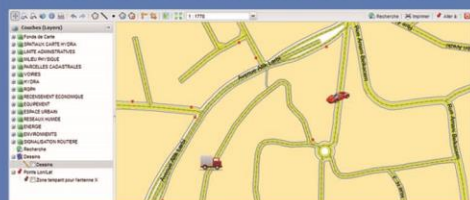
Transport (planification des transports urbains, optimisation d'itinéraires...)



Environnement (Gestion des déchets, Espaces vert, ...)



Géomarketing, Gestion de flotte et Télécommunication



Pour nous joindre

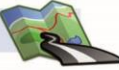


Spider Network
01 Rue Ai Chérif, N° 14 Kouba, Alger
Tél/Fax: 00123 (0) 21 68 02 86
Mob: 00213 (0) 549 796 949
Email: contact@spider-dz.com
www.spider-dz.com

Les serveurs cartographiques de Spider Network, sont conçus pour couvrir plus 95% des besoins utilisateurs en géomatique.

En Intranet, Internet ou Extranet les serveurs de Spider Network offrent tous les outils permettant de trier, analyser, consulter et diffuser vos informations géogra-

ESMap



L'ESMap est une application Web qui permet l'accès à des services de recherche et de visualisation de données géographiques ou géo localisées.

L'ESMap a pour but d'exporter un projet SIG sur Intranet, Internet ou Extranet à partir de données cartographiques existantes, il autorise ensuite les utilisateurs à consulter la base de données SIG.

ESMap est une plateforme web destinée à un ensemble des secteurs administratifs, commerciaux et techniques pour matérialiser, identifier, visualiser et localiser leurs propres analyses thématiques et même projeter sur carte ses propres données dans un interface cartographique, avec un accès direct via le web.

ESMap fonctionne sur les normes mondiales d'Open Geospatial Consortium (OGC), il est capable de communiquer avec n'importe quel serveur cartographique appliquant les normes OGC (ArcGis server 9.3, 10, Geoserver, Mapserver...).

ESMap s'appuie sur les avancées réalisées par Spider Network depuis quelques années dans le domaine des SIG et développement applications Web.

Fonctionnalités E-map

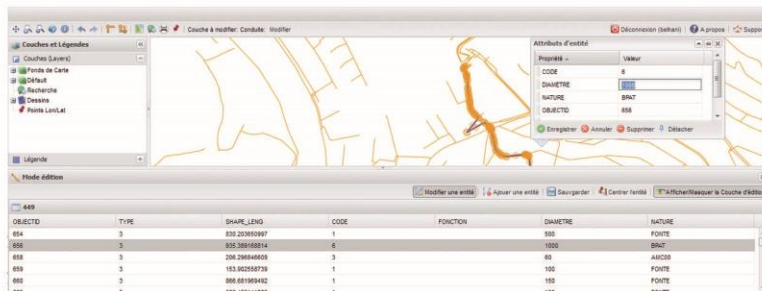


ESMap propose une multitude de service à savoir :

- L'affichage de plusieurs thématiques en fonction des secteurs administratifs (environnement, cadastre, urbanisme...etc).
- Des fonctions de Navigation, Dessin, Calcule des distances, Recherche, Métadonnées.
- Interrogation des couches cartographiques pour l'affichage des données Alphanumériques .
- Des fonctions d'impressions à n'importe quelle échelle .
Légendes interactives.
- Superposition des couches sur les fonds cartographiques mondiaux (Google, Yahoo, Microsoft bing,OSM...)
- Possibilité de gérer l'accès et l'affichage des données confidentielles.
- Des outils de mise à jour des informations graphiques et données alphanumériques.

La richesse fonctionnelle d'E-map et sa facilité d'utilisation permettent d'envisager la diffusion du SIG au plus près des services utilisateurs.

Mise à jour cartographique en ligne



ESMap propose des outils de saisie et de mise à jours avancés.

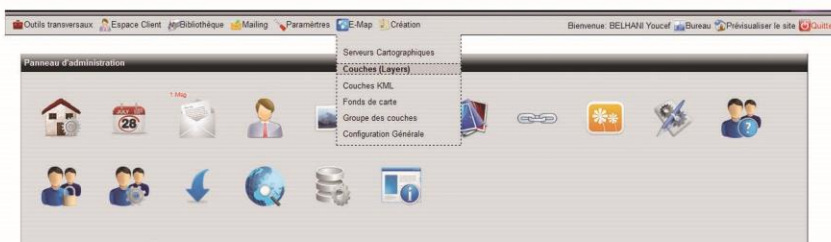
Ces outils de dessin graphiques complètent ainsi efficacement les formulaires de saisie de données attributaires.

La gestion de topologie rend ESMap compatible avec des domaines d'activités plus pointus tels que la gestion des routes, des sentiers et des réseaux (eau potable, assainissement...)

Console d'administration Full Web

A fin de faciliter la mise en ligne des données cartographiques, les administrateurs d'ESMap disposent d'une console d'administration Web complète, elle offre les fonctionnalités suivantes :

- Gestion des serveurs cartographiques, pour pouvoir récupérer facilement les informations géographiques a partir de n'importe quel serveurs.
- Gestion des couches cartographiques (Ajout, suppression, privatisation, stylisation...)
- Récupération automatique des couches à partir des serveurs.
- Gestion des fonds cartographiques mondiaux
- Gestion des groupes thématiques
- Gestion des plages, projections de consultation
- Gestion des critères de recherche pour les couches
- ...



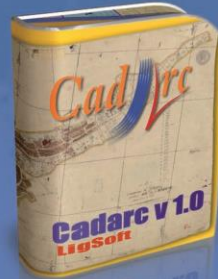
ESMAP

Facilitant la cartographie

Références ESMap



Ministère des travaux publics



Agence Nationale du Cadastre



Ministère de l'aménagement du Territoire et de d'environnement



Ministère des ressources en eau

Quelques références accès public

→ Soudoud-Dzair:

www.soudoud-dzair.com

→ DZTransport-gis:

www.dztransport-gis.net

Pour nous joindre



Spider Network

01 Rue Ai Chérif, N° 14 Kouba, Alger
 Tél/Fax: 00123 (0) 21 68 02 86
 Mob: 00213 (0) 549 796 949
 Email: contact@spider-dz.com
www.spider-dz.com